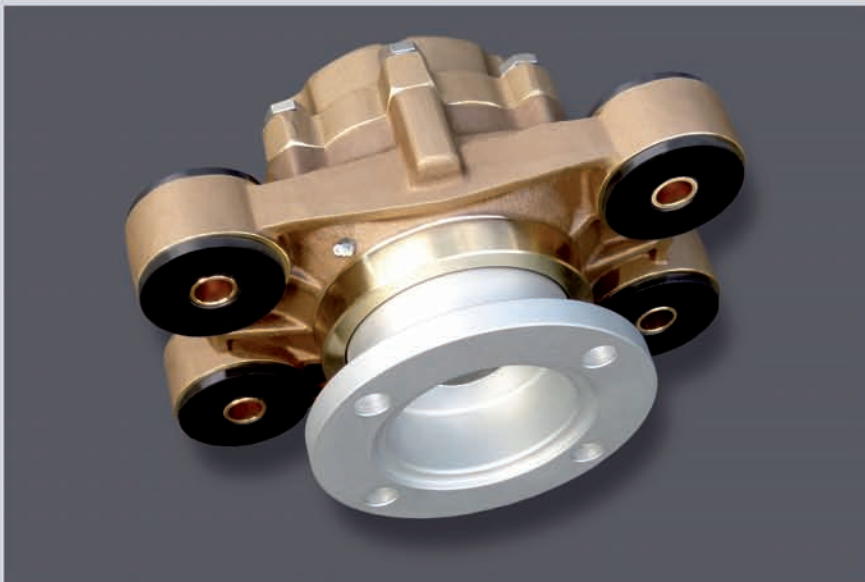


"RGF" Palier de butée (application frontal)
"RGF" Staudrucklager (front Anwendug)



**TECHNOLOGY
FOR SAILING**

Chaise en fibre de carbone
Wellenbock aus Kohlefaser für Propellerwellen



**reggiani
nautica**

Via Boccioni, 9/a - 42124 Reggio Emilia - Italy
Tel. +390522513315 - Fax +390522513253
www.reggianinautica.com
E-mail: reggiani.nautica@renautica.com



**reggiani
nautica**





7



Presses-étoupe arrière série LS
Festes Aussenlager LS mit Flansch

8



Presses-étoupe arrière série WS
Aussenlager WS mit Wear-Buchsen

9/a



Joint tournant avec étanchéité à lèvres TDL
Axial Propellerwellenabdichtung TMF

9/b



Joint tournant par soufflet TMF
Flexibles Innenlager mit doppelter Lippendichtung TDL

10



Presses-étoupe avant série LS flexible
Flexibles Innenlager Serie LS

11



Presses-étoupe avant série LS rigide
Festes Innenlager Serie LS

12



Presses-étoupe avant série LS RGS palier de butée
Staudrucklager Drucklager kombiniert mit Wellenabdichtung

15



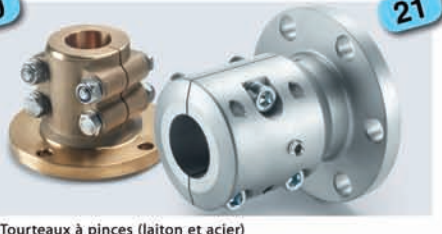
Système de poussée avec joints flexibles
«RGS» Innenlager mit Flexible Gummikupplungen

16



Arbre inox usiné 1:10 côté hélice complet
avec écrou anode et clavette
Propellerwellen mit Hutmutter und Zinkanode

20



Tourteaux à pinces (laiton et acier)
Klemmflansche Clampkupplungshälfte (aus hohen
widerstand Messing)
Tourteaux à pinces en acier treites' anticorrosion
Klemmflansche aus Stahl mit anti-oxidativen Behandlung

21

19



Tourteaux coniques en acier
Standard Klemmflansche (aus Stahl
mit anti-oxidativen
Oberflächenbehandlung)

23



Joints flexibles FC 01.140 et FC 02.200
Flexible Gummikupplungen mit
Metalbuchsen FC 01.140 - FC 02.200

22



Disques pour accouplement
joints/inverseurs
Reduzierungsflansche für
Kupplungen und Wendegetriebe

24



Bagues hydrolube (laiton/caoutchou,
aluminium/caoutchou, Phénolique)
Buechsen aus Messing/Hartgummi,
aus Aluminium/Hartgummi,
und Phenolharzbuechsen

25

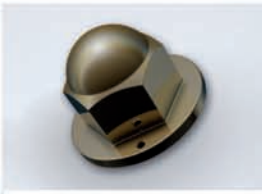
27



Tubes étambot en composite epoxy
Stevenrohr aus Fiberglass



Tubes pour safrans
Hennegattrohr



Ecrou conique en bronze intégral
Hutmutter exagonal



Gouvernail de Safran Tourteaux Adaptateur
Ruderarme aus Aluminium
und Flanschadapter aus Stahl



Ecrou conique en bronze avec
anode et rondelle
Hutmutter mit Zinkanode